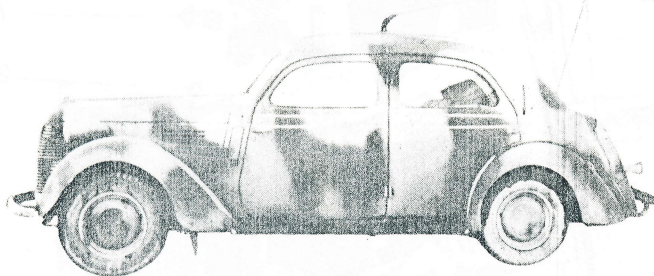
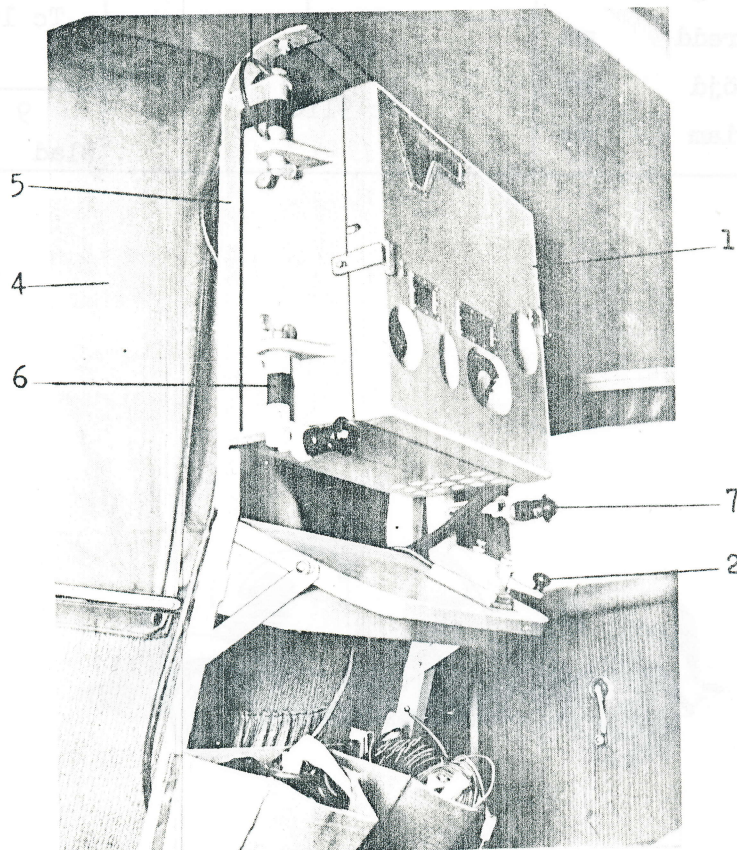


KATD dec 1943		Radiostation 25 W B1 m/39		Tc
Längd	mm	Vikt	kg	Sort sats
Bredd	mm	Mtrlnr Tc 91160		Sats Tc 10 a
Höjd	mm			9 blad
Diam	mm			Blad 1



Satsen består av: se blad 6-9.

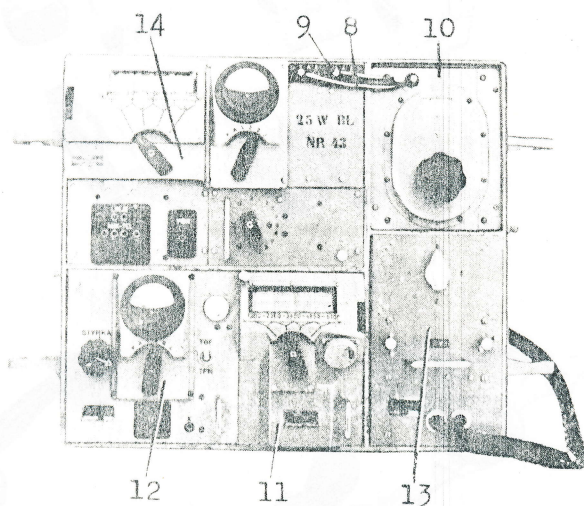
KATD dec 1943	Radiostation 25 W B1 m/39	Tc
		Blad 2



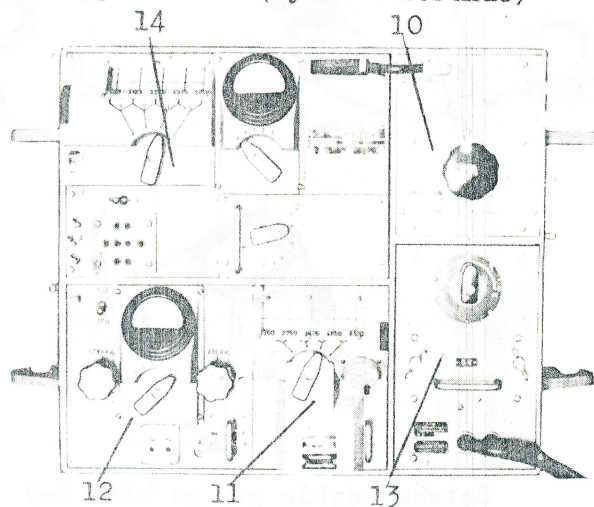
Satsen består av: se blad 3-9.

KATD dec 1943	Radiostation 25 W B1 m/39	Tc
		Blad 3

Apparatlåda (äldre utförande)

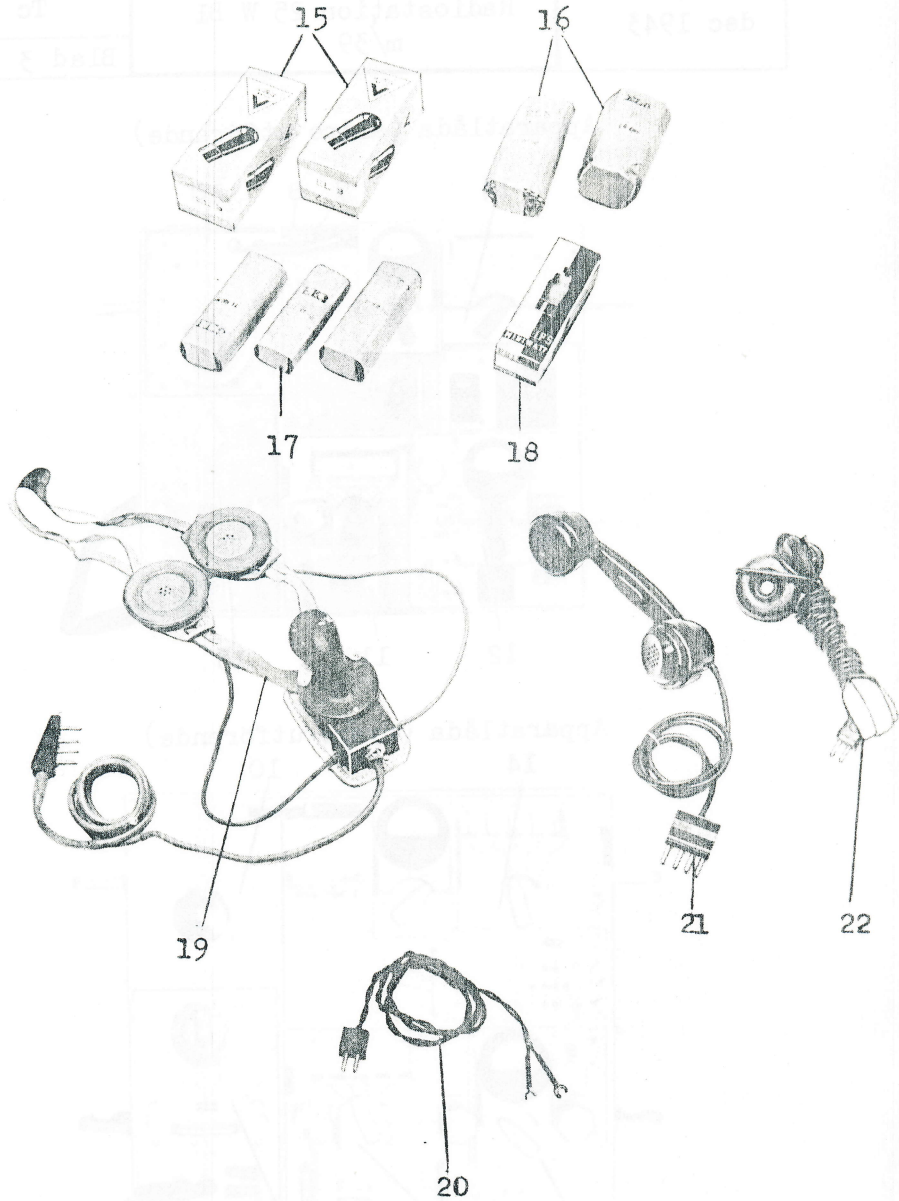


Apparatlåda (nyare utförande)



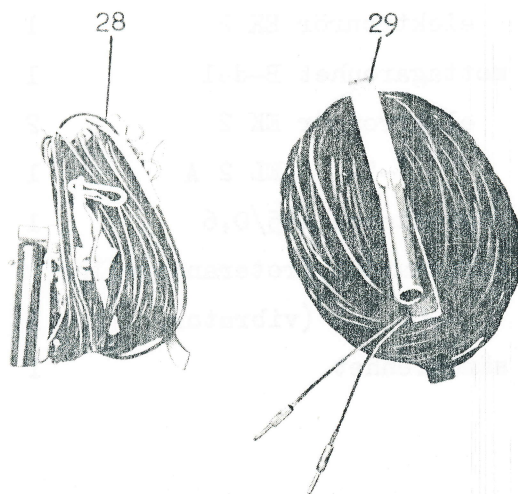
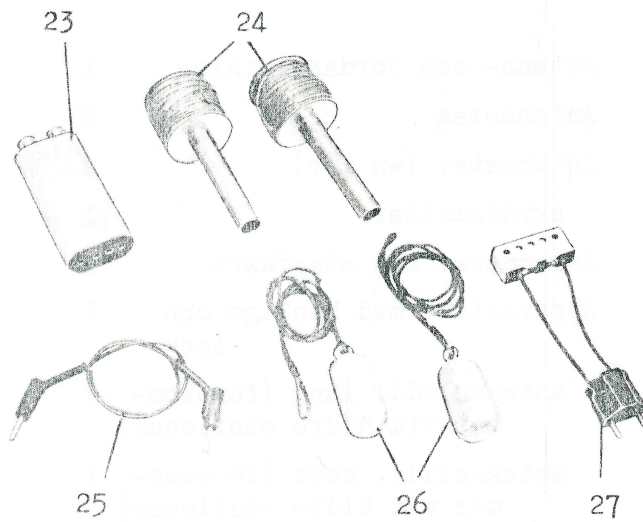
Satsen består av: se blad 6-9.

KATD dec 1943	Radiostation 25 W B1 m/39	Tc
		Blad 4



Satsen består av: se blad 6-9

KATD dec 1943	Radiostation 25 W B1 m/39	Tc
		Blad 5



Satsen består av: se blad 6-9

KATD dec 1943	Radiostation 25 W Bl m/39	Tc
		Blad 6

Satsen består av:

Mtrlnr	Namn	Antal	Detalj nr
23072	Antenn- och jordanslutning	1	
24049	Antennstag	2	
24048	Antennstav (en i r)	2	
63194	skyddsmutter	1	
24140	Antennstav med stagfäste	1	
80057	Apparatlåda med kablage och lock	1	1
23074	antennsladd, lång (förekom- mer vid äldre stationer)	1	8
23075	antennsladd, kort (förekom- mer vid äldre stationer)	1	9
92241	antennspoldel	1	10
92220	mottagarenhet A2-del	1	11
	elektronrör EK 2	1	
92270	mottagarenhet B-del	1	12
	elektronrör EK 2	2	
	"- EL 2 A	1	
	glödlampa A 5/0,6	1	
94210	omformardel (roterande) eller		
94240	"- (vibrator)	1	13
92240	sändarenhet	1	14

KATD dec 1943	Radiostation 25 W B1 m/39	Tc Blad 7
------------------	------------------------------	--------------

Satsen består av:

Mtrlnr	Namn	Antal	Detalj nr
	elektronrör EL 3	2	
	- " - EL 5	2	
	glödlampa A 5/0,6	2	
15059	telegraferingsnyckel med sladd	1	2
23073	Överkopplingsladd	1	3
	<u>I stativlåda eller nät:</u>		
	elektronrör EL 3 (r)	2	15
	- " - EL 5 (r)	2	16
	- " - EK 2 (r)	3	17
	- " - EL 2 A (r)	1	18
	<u>I packfickorna:</u>		
26014	bröstmikrotelefon	1	19
23010	förlängningssladd	1	20
26013	handmikrotelefon	1	21
26008 26023	nörtelefon, dubbel lågoh- mig med rembygel	1	22
23009	kalibreringsladd (endast då 1 stationen är försedd med kri- stall)	1	25
24001	kastlod med grepplina	2	26

KATD dec 1943	Radiostation 25 W B1 m/39	Tc
		Blad 8

Satsen består av:

Mtrlnr	Namn	Antal	Detalj nr
24068	konstantenn	1	27
90020	kopplingsstycke	1	23
24002	rulle för kastlina	2	24
24003	kastlina	2	
24004	vinda	1	28
24005	antennlina	2	
24045	- " - med kabelsko	2	
24004	vinda	1	29
23526	förlängningskabel	1	

Bilen är försedd med:

	Anslutningsdosa	1	
32004	säkringsbleck 60 A (2 i r)	3	
	Akkumulatorfack med lock för extra akkumulator	1	
	akkumulator 6 V 85 Ah	1	
	kopplingsbox	1	
	Antennfäste	1	
	Avskärningsgardiner		4
	Mörkläggningsgardiner		
	Stativ med låda och packfickor	1	5
	buffert	4	6

KATD dec 1943	Radiostation 25 W B1 m/39	Tc
		Blad 9

Satsen består av:

Mtrlnr	Namn	Antal	Detalj nr
	lamphållare	2	7
	glödlampa G 6/3	2	
Fullständig radioavstörning			